

greenin

TEL: 55 13 15 99 07

[www.ahorroenergiahoy.com.mx](http://www.ahorroenergiahoy.com.mx)

LAMPARAS SOLARES PARA ALUMBRADO PÚBLICO

LÍNEA TRADICIONAL



## BENEFICIOS

- Ahorro del 100% en consumo eléctrico.
- Fácil instalación y cero mantenimiento.
- No necesita cableado.
- Batería de LITIO integrada. [Respaldo de 3 días para días muy nublados.](#)
- Operación 100% automática, 8-10 hrs diarias de iluminación diaria.
- Moderno diseño y volumen compacto que permite ahorrar costos de flete e instalación.
- Resistente al agua, altas temperaturas, granizo y vandalismo.
- Rápida recuperación de la inversión.

## APLICACIONES

- Calles y Avenidas
- Estacionamientos
- Parques y Áreas Verdes
- Fraccionamientos y Condominios
- Casas de Campo y Terrenos
- Hoteles y Centros Comerciales
- Comunidades Rurales



LAMPARAS  
SOLARES  
LINEA  
TRADICIONAL

Nuestra línea TRADICIONAL de lámparas solares para alumbrado público cuenta con un diseño semi integrado con el panel solar independiente y la batería integrada.

Ideal para: Calles , Estacionamientos, Parques, Fraccionamientos, Hoteles.

Se carga con el sol durante el día y trabaja de manera 100% automática al oscurecer. Iluminación inteligente que cambia de intensidad (25%,50% y 100%) según la hora de la noche y el movimiento que detecta.

NO CONSUME ELECTRICIDAD y NO REQUIERE DE CABLEADO.

¡ ENORMES AHORROS ECONÓMICOS !

CONTAMOS CON NUMEROSAS  
CERTIFICACIONES  
INTERNACIONALES DE CALIDAD



Panel Solar Monocristalino Importado



LEDS SMD 3030 de Alto Poder



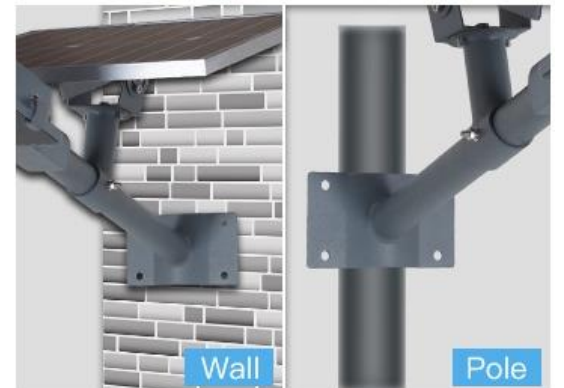
Housing de Aluminio de Alta Resistencia



Grado IP66 de Protección al Exterior



Batería de Litio Integrada



Instalación en Muro / Poste

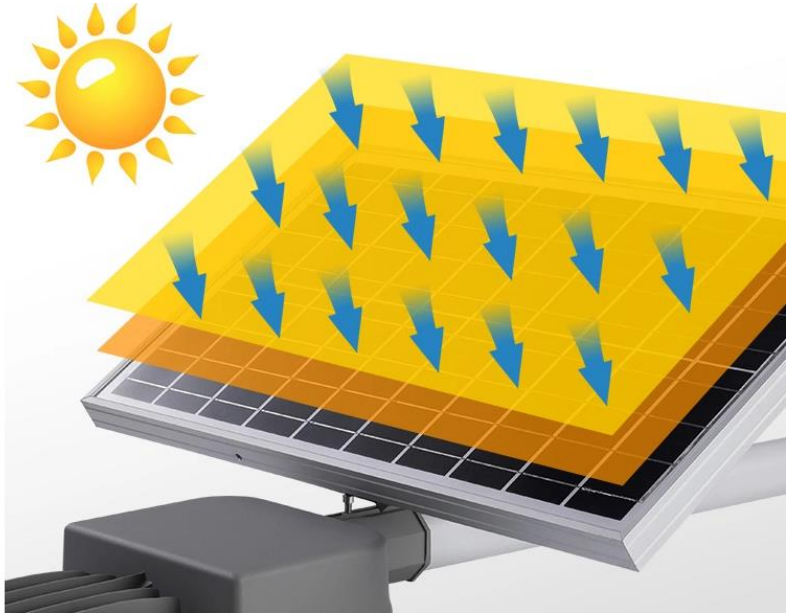
LAMPARAS SOLARES PARA ALUMBRADO PÚBLICO  
LÍNEA TRADICIONAL



**ESPECIFICACIONES  
TÉCNICAS**



Modelo	GI-50W	GI-100W	GI-150W
Material	Aluminio	Aluminio	Aluminio
Panel Solar	50W	50W	50W
Batería	LITIO Integrada	LITIO Integrada	LITIO Integrada
LED	50W SMD	100W SMD	150W SMD
Flujo Luminoso	3500-4000 LM	5000-6000 LM	7000-8000 LM
Modo Operación	Automático / Programable	Automático / Programable	Automático / Programable
Altura Instalación	4-5 Mts	5-6 Mts	6-7 Mts
Área de Alumbrado	80-100 M2	120-150 M2	180-200 M2
Dimensiones Panel	45 x 35 cm	45 x 35 cm	45 x 35 cm
Dimensiones Lámpara	40 x 15 x 7cm	49 x 21 x 7cm	52 x 21 x 7cm
Dimensiones Brazo	50cm Largo 6.5 cm DIA	50cm Largo 6.5 cm DIA	50cm Largo 6.5 cm DIA



**PANEL SOLAR DE ALTA EFICIENCIA**



**SOPORTE (TIPO A O B) GIRATORIO**



## Galería

Hemos colocado más de 10,000 luminarias en todo México

NUESTRAS LÁMPARAS SOLARES CUENTAN CON LAS SIGUIENTES CERTIFICACIONES DE CALIDAD:

IP65

CE



GARANTÍA DE 2 AÑOS

\* El producto final puede presentar ligeras variaciones estéticas con respecto a las fotos de éste catálogo\*

ENVÍOS GRATIS A TODA LA REPÚBLICA POR:

The logo for "greenin" features the word "greenin" in a lowercase, green, sans-serif font. Above the letter "i" are three stylized green leaves of varying sizes, arranged in a fan shape.

greenin

TEL: 55 13 15 99 07

[www.ahorroenergiahoy.com.mx](http://www.ahorroenergiahoy.com.mx)